

The image features a dense, abstract composition of overlapping lines. The most prominent are thick black lines that crisscross the entire frame. Interspersed among these are thinner lines in vibrant colors: bright pink, light blue, and green. The lines vary in thickness and orientation, creating a complex, layered visual texture. In the upper right quadrant, the text 'NICHEBERLIN.DE' is printed in a white, sans-serif font, oriented vertically and slightly rotated to follow the angle of the lines.

NICHEBERLIN.DE



NETFLIX

50 Personen | 3 Stunden

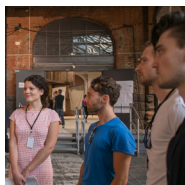
Vier dreistündige Kunst- und Architekturführungen im Umkreis des Konferenzentrums im Hotel de Rome - inklusive Künstlergesprächen etwa mit Fabian Knecht, Despina Stokou, Tilmann Wendland und Ignacio Uriarte sowie Terminen bei den Kuratoren der besuchten Ausstellungen.



SENATSWERWALTUNG FÜR WIRTSCHAFT, TECHNOLOGIE UND FORSCHUNG

30 Personen | 3 Stunden | + Shuttle-Service

Zwei dreistündige Kunst- und Designführungen zur jungen Berliner Kreativszene um die Leipziger Strasse anlässlich einer Ministerkonferenz - inklusive Termine bei Designern und Galeristen.



YOUNG PRESIDENTS ORGANIZATION

100 Personen | 3 Stunden | + Catering

Sechs dreistündige Kunst- und Architekturführungen für internationale CEO's in sechs verschiedenen Stadtvierteln - jeweils inklusive Gespräch mit einem Künstler und Architekten sowie anschließendem Champagner-Empfang im Boros Bunker, dem Pauly Saal sowie dem Café Bravo.



HRTB ARCHITECTS

25 Personen | 2 Tage | + Shuttleservice & Catering

Zweitägige Expertenführung für norwegische Architekten zu ikonischen Wohnsiedlungen wie der Hufeisensiedlung Bruno Tauts und dem Hansaviertel, zu aktuellen Bautypologien sowie verschiedenen Baugruppenprojekten - inklusive exklusiver Ortsbegehungen.



FONDATION BEYELER

38 Personen | 3 Tage

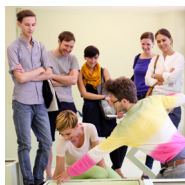
Unterstützung der Fondation Beyeler bei der Planung und Durchführung einer Kunstreise des Freundeskreis - inklusive Terminen bei Museumsdirektoren wie Udo Kittelmann, Privatsammlern wie Erika Hoffman, und in Ateliers von Künstlern wie Thomas Demand.



STANFORD UNIVERSITY

15 Personen | 3 Stunden

Dreistündige Führung für amerikanische Bachelor-Studierende zur jungen Berliner Kunstszene und deren Umnutzungen von Industriearchitektur - inklusive Atelierbesuch bei Adrian Lohmüller in den Uferhallen sowie exklusiver Besichtigung eines sich im Umbau befindlichen Krematoriums.



ESTP - ARTS ET METIERS PARIS TECH

20 Personen | 3 Stunden

Dreistündige Expertenführung für französische Masterstudierende im Rahmen ihrer Berlin-Exkursion zum Thema Nachhaltige Architektur mit einem Fokus auf Passivhausstandards in Wohngebäuden sowie Holz- und Lehmkonstruktionen - inklusive Besuch bei Kaden & Partner Architekten.



SOHO HOUSE BERLIN

15 Personen | 3 Stunden

Exklusiver dreistündiger Streifzug durch die für die Öffentlichkeit gesperrte Fieldstation mit Erklärungen zur Architektur der Abhörstation, der Baugeschichte des Teufelsberges sowie einer Bewertung der Anlage unter denkmalpflegerischen Aspekten - inklusive Expertenvortrag.



C'M'S' ASSOCIATES-CONFERENCE

5 Kinder | 4 Stunden | + Catering

Ein vierstündiger Skulpturworkshop für Kinder und Jugendliche mit dem Bildenden Künstler Dirk Bell für die Angehörigen der jährlichen C'M'S'-Partnerkonferenz in Berlin - inklusive individueller Handabgüsse aus Gips zum Mitnehmen.

BECKMANN GERKE
HEINEVETTER UG
(HAFTUNGSBESCHRÄNKT)

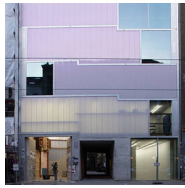
CONTACT @
NICHEBERLIN.DE

WWW.NICHEBERLIN.DE

RHEINSBERGER
STRASSE 68
10115 BERLIN

BERLINER VOLKSBANK EG
BIC: BEVODEBB
IBAN: DE45100900002364530008

STEUER N° 37/195/21488



ZEITGENÖSSISCHE ARCHITEKTUR (MITTE)

Auf schwierigen Grundstücken entstehen oft innovative Bauprojekte, wie die Beton/Polykarbonat-Favela von Brandlhuber+, die Strelitzer Townhouses von FAT Koehl Architekten und Jörg Ebers oder das Sammlerhaus L40, eine schwarze Betonskulptur von Bundschuh Architects.



INDUSTRIEARCHITEKTUR & TRANSFORMATIONEN (WEDDING)

Berlin ist berühmt für kreative Umnutzungen aufgegebener Gebäude, wie das Krematorium aus den 1920er Jahren, in das die Ebensperger Galerie gezogen ist, die von Künstlern und Kreativen angeeignete Druckmaschinen-Fabrik ExRotaprint - ein Juwel der Nachkriegsarchitektur - oder die ehemalige Tramgarage der Uferhallen.



NACHHALTIGE ARCHITEKTUR (MITTE/PRENZLAUER BERG)

Typisch für Berlin sind auch nachhaltige Pionierprojekte, sowohl von öffentlicher wie auch privater Hand, von der urban gardening Initiative Prinzessinnengärten, über das Holzgebäude von Kaden Partner oder die Lehmkapelle von Peter Sassenroth und Rudolf Reitermann bis hin zu E2As Niedrigenergie-Bau für die Heinrich Böll Stiftung.



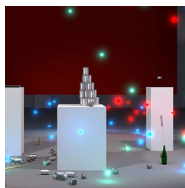
NEUE KUNST IM ROTLICHT-MILIEU (TIERGARTEN)

Die Kunstszene im Rotlicht-Viertel an der Kurfürstenstrasse ist durch den Zuzug neuer Akteure noch aufregender geworden. Der Projektraum Eden Eden von Isabella Bortolozzi, der Buchspezialist Udolpho oder die Sandy Brown Galerie ergänzen andere interessante Galerien wie Tanya Leighton, Soci  t   und Supportico Lopez mit ihrem vision  ren Programm.



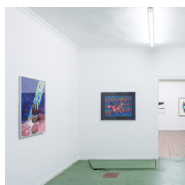
UNKONVENTIONELLE GALERIEN (MITTE)

Die Kunstszene um den Alexanderplatz ist   berraschend unangepasst. Galerie Kraupa-Tuskany Zeidler versteckt sich im Serverraum eines DDR-Hochhauses, BQ pr  sentierte eine einj  hrige Ausstellung, und Initiativen wie L40 oder Bel Etage greifen in das geschichtstr  chtige Ensemble aus Vorkriegs- und Nachkriegsarchitektur ein.



PLATTENBAU-TRISTESSE KREATIV (MITTE)

Eine junge Generation von Kunstr  umen hat die triste Gegend um die Leipziger Stra  e erneuert. Protagonisten wie LEAP - Lab for emerging arts and performances, der international renommierte Schinkel Pavillon und der umtriebige Projektraum Autocenter beleben die Nachbarschaft der Museumsinsel mit k  nstlerischen und kuratorischen Experimenten.



DIE WIEDERENTDECKUNG VON CHARLOTTENBURG

Das alteingesessene Charlottenburg hat immer mehr Entdeckungen zu bieten, und zwar Architektur der Moderne wie Bruno Grimmeks Amerika Haus oder das Bikini-Haus von Paul Schwebes und Hans Schoszberger aber auch herausragende Galerien wie Mathew oder Buchholz und neue Kunstr  ume wie Between Briges und The Composing Rooms.



K  NSTLERISCHE & URBANISTISCHE ANARCHIE IN KREUZBERG

Kreuzberg zeichnet eine eklektische Mischung einzigartiger Geb  ude aus, wie das neue R50 von Susanne Heiss and Jesko Fezer oder die Umnutzung von Werner D  ttmans brutalistischem Kirchenkomplex St. Agnes, sowie eine herausragende junge Kunstszene mit Galerien wie Chert und PSM, dem Projektraum Praxes oder dem Kunstschau fenster Sox.

BECKMANN GERKE
HEINEVETTER UG
(HAFTUNGSBESCHR  NKT)

CONTACT @
NICHEBERLIN.DE

WWW.NICHEBERLIN.DE

RHEINSBERGER
STRASSE 68
10115 BERLIN

BERLINER VOLKSBANK EG
BIC: BEVODE33
IBAN: DE45100900002364530008

STEUER N   37/195/21488